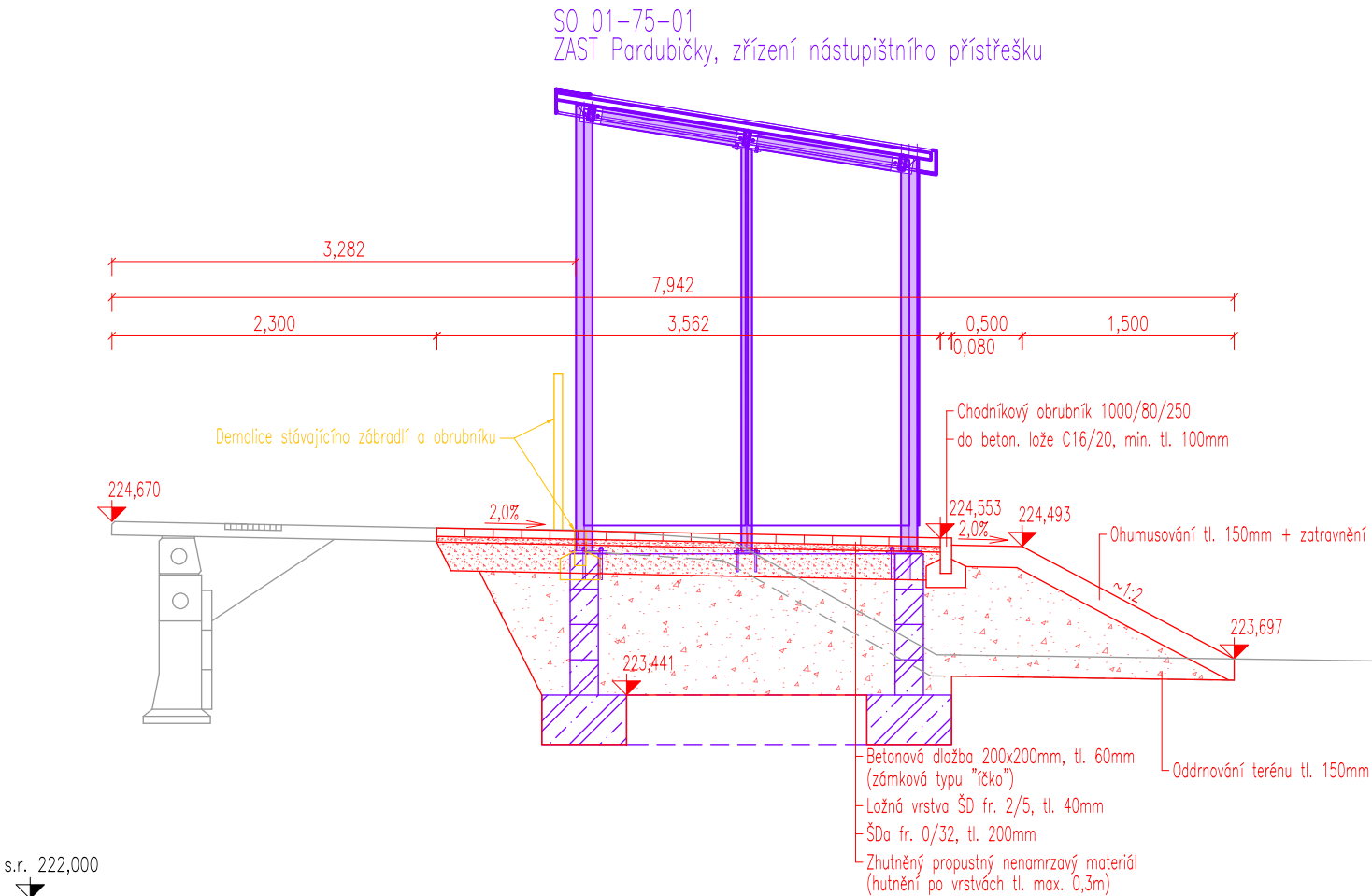


SO 01-12-01 ZAST Pardubičky, přizpůsobení nástupiště
VZOROVÝ PŘÍČNÝ ŘEZ M 1:50

ŘEZ P1 v ose nástupištního přístřešku km 303,479 349



EVROPSKÁ UNIE

Evropské strukturální a investiční fondy

Operační program Doprava

Ministerstvo dopravy

Státní fond dopravní infrastruktury

Jiná ověření:

Paré:

Orientační schéma:

Praha

zastávka Pardubice-Svítkov

ŽST Pardubice hl.n.

zastávka Pardubice-Pardubičky km 303,500

zastávka Pardubice-Černá za Bory

ŽST Kostěnice

Choceň

Razítko oprávněné osoby:

Podpis: _____ Datum: _____

Stavebník/Investor:

Adresa:

Zástupce investora:

Adresa:

Správa železnic, státní organizace

Dlážděná 1003/7, 110 00 Praha 1

Stavební správa východ

Nerudova 773/1, 779 00 Olomouc

Zhotovitel díla:

Adresa:

Kontakt:

PRODIN a.s.

K Vápence 2745, 530 02 Pardubice

T: +420 466 055 111

E: info@prodin.cz

Zhotovitel objektu:

Adresa:

Kontakt:

PRODIN a.s.

K Vápence 2745, 530 02 Pardubice

T: +420 466 055 111

E: info@prodin.cz

Hlavní projektant (HIP):

Ing. Petr Burda

Specialista:

Roman Siváček, DiS.

Označení investora::

Stupeň dokumentace: Část:

Objekt:

Podobjekt:

Příloha:

Revize:

S 6 2 2 0 0 0 2 8 8

- P D P S - D 2 1 0 2

- S 0 0 1 1 2 0 1

- X X - 2 - 0 0 2

- 0 0 0